

AGD men ingen behandlinger i 2016

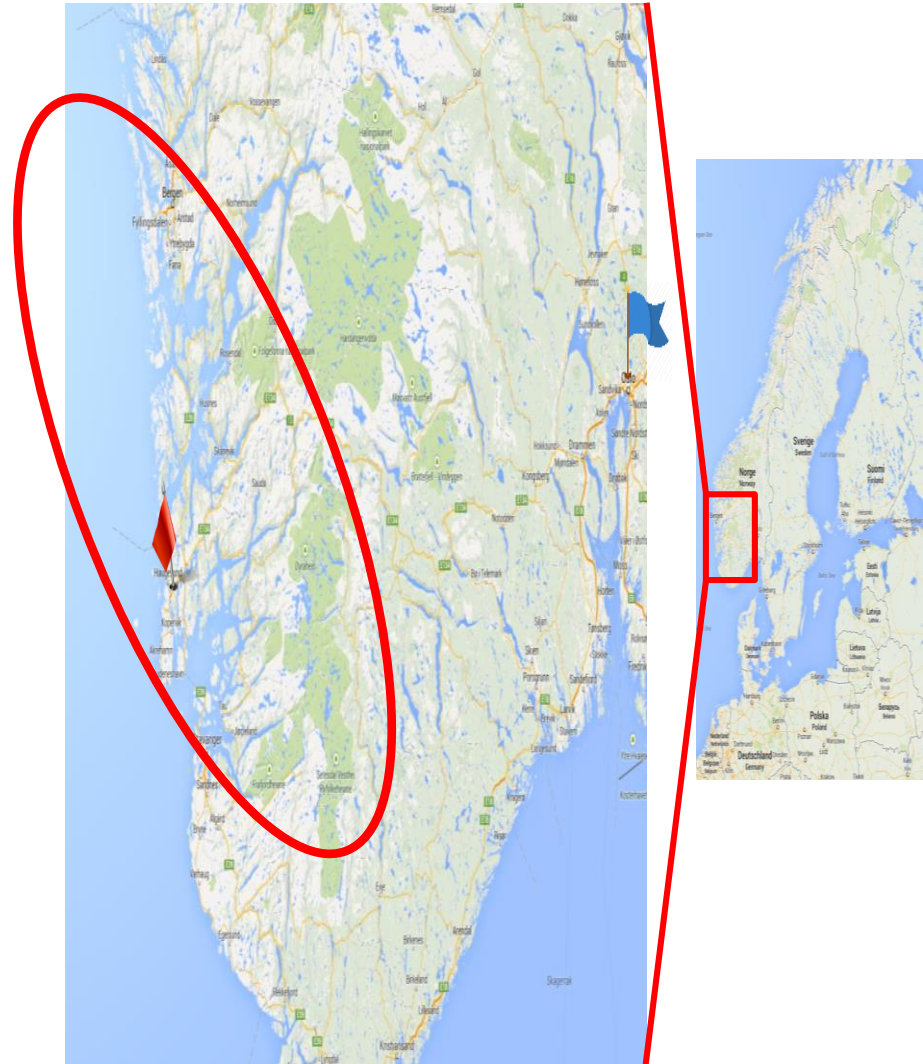
FoMAS

Stine Kolstø

Fiskehelsebiolog

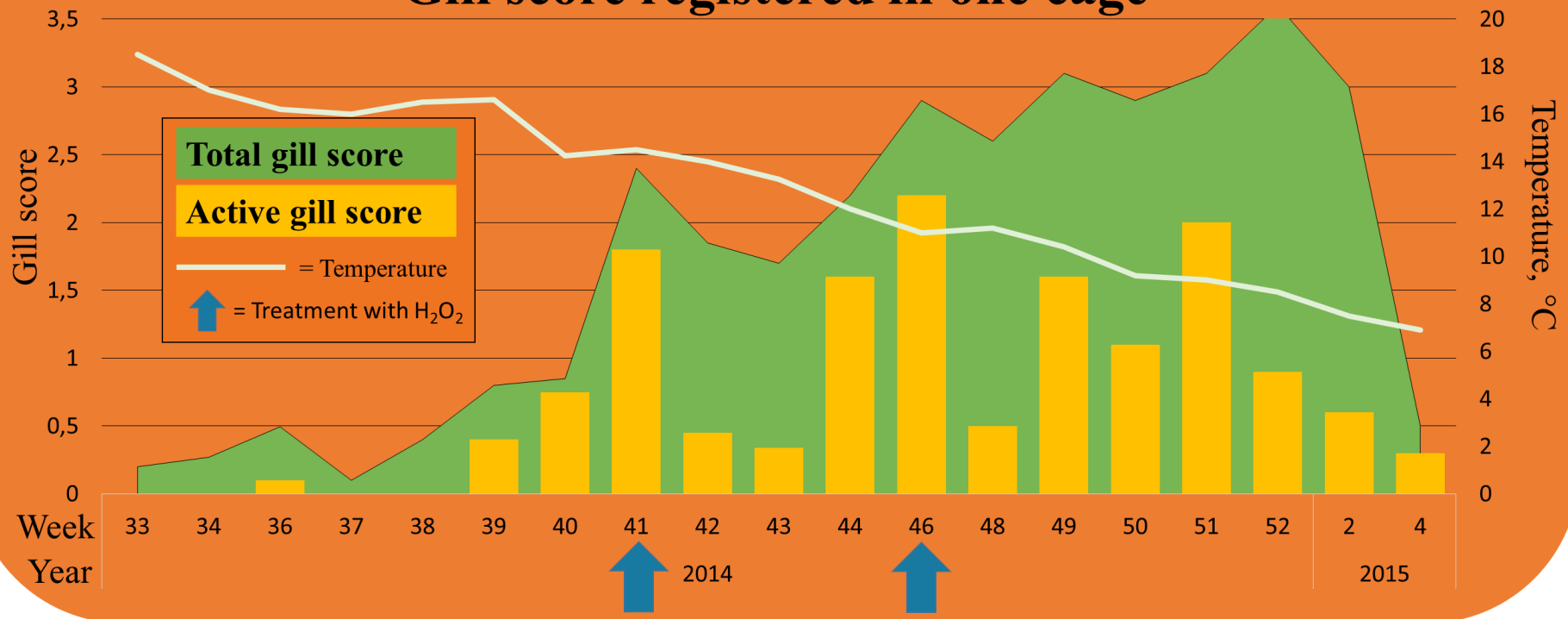
Litt om oss

- **FoMAS – Fiskehelse og Miljø AS**
 - Tilbyr fiskehelsetjeneste og konsultasjon til flere ledd innen akvakultur
 - 12 ansatte ; - 5 veterinærer og 4 fiskehelsebiologer
 - Hovedkontor Tysnes – Hordaland



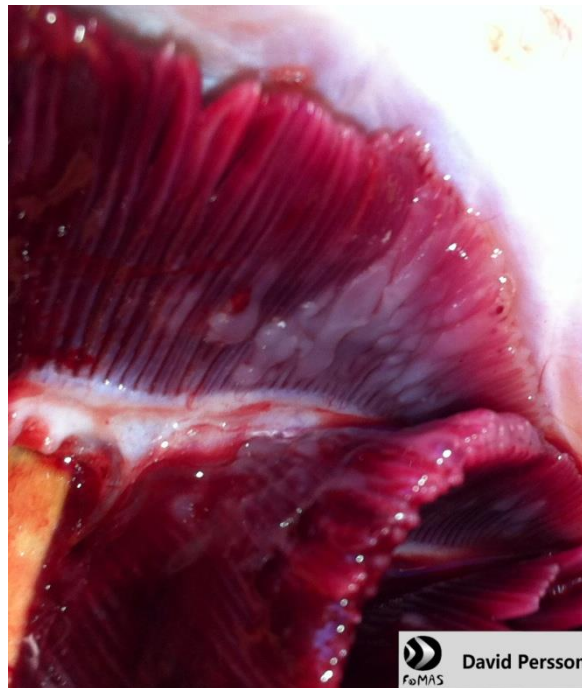
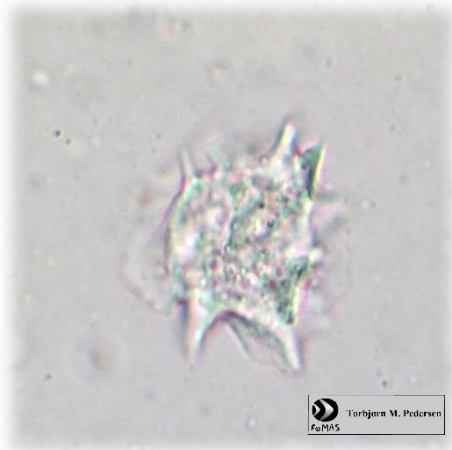
Gjellescore i en merd i Rogaland 2014/2015

Gill score registered in one cage



Erfaringer fra 2016 fra FOMAS sine kunder i Hordaland og Rogaland

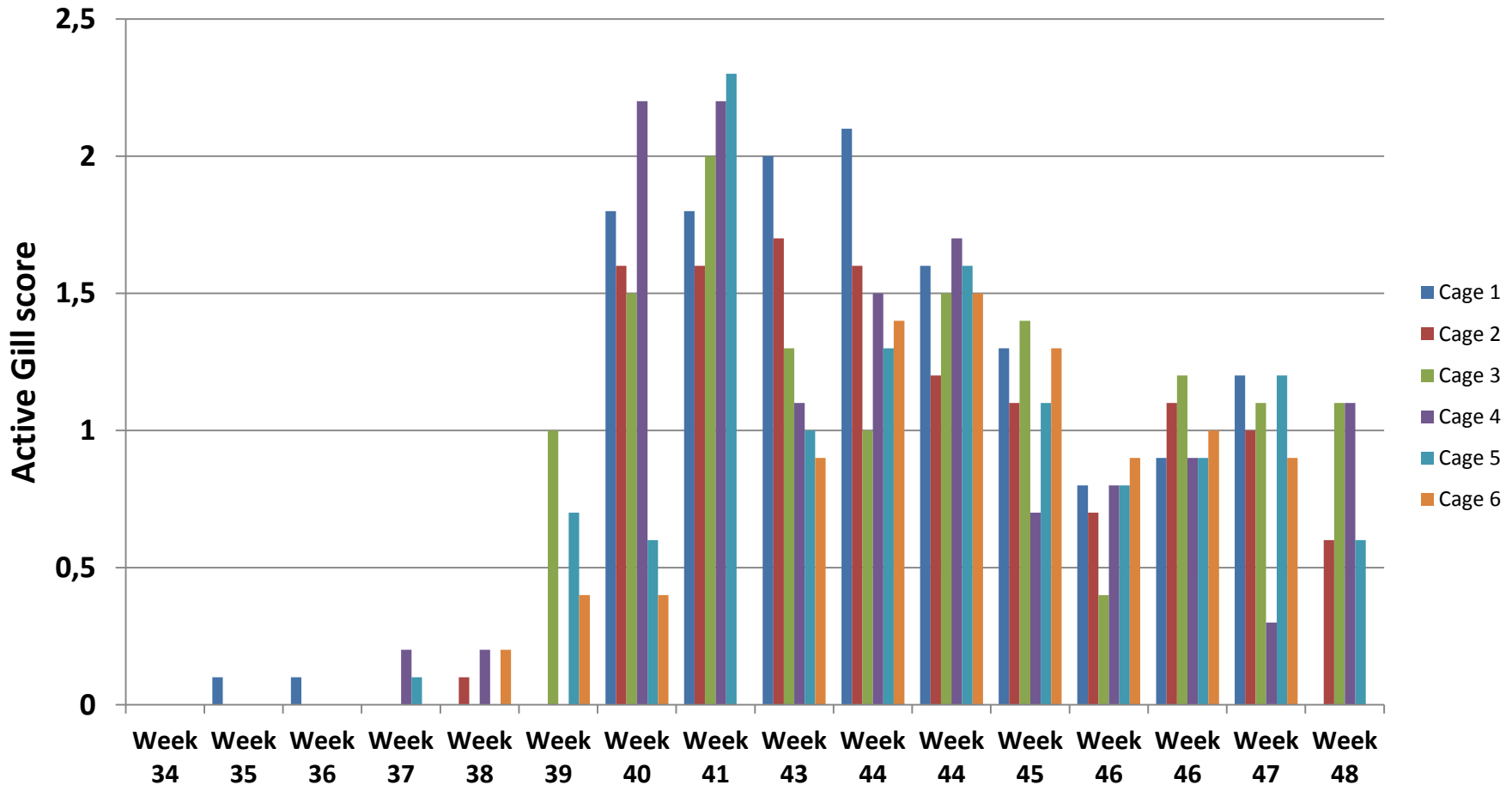
- Flere lokaliteter med aktiv gjellescore 1-2,5
- AGD bekreftet med histologi
- Amøben funnet med PCR og mikroskopi



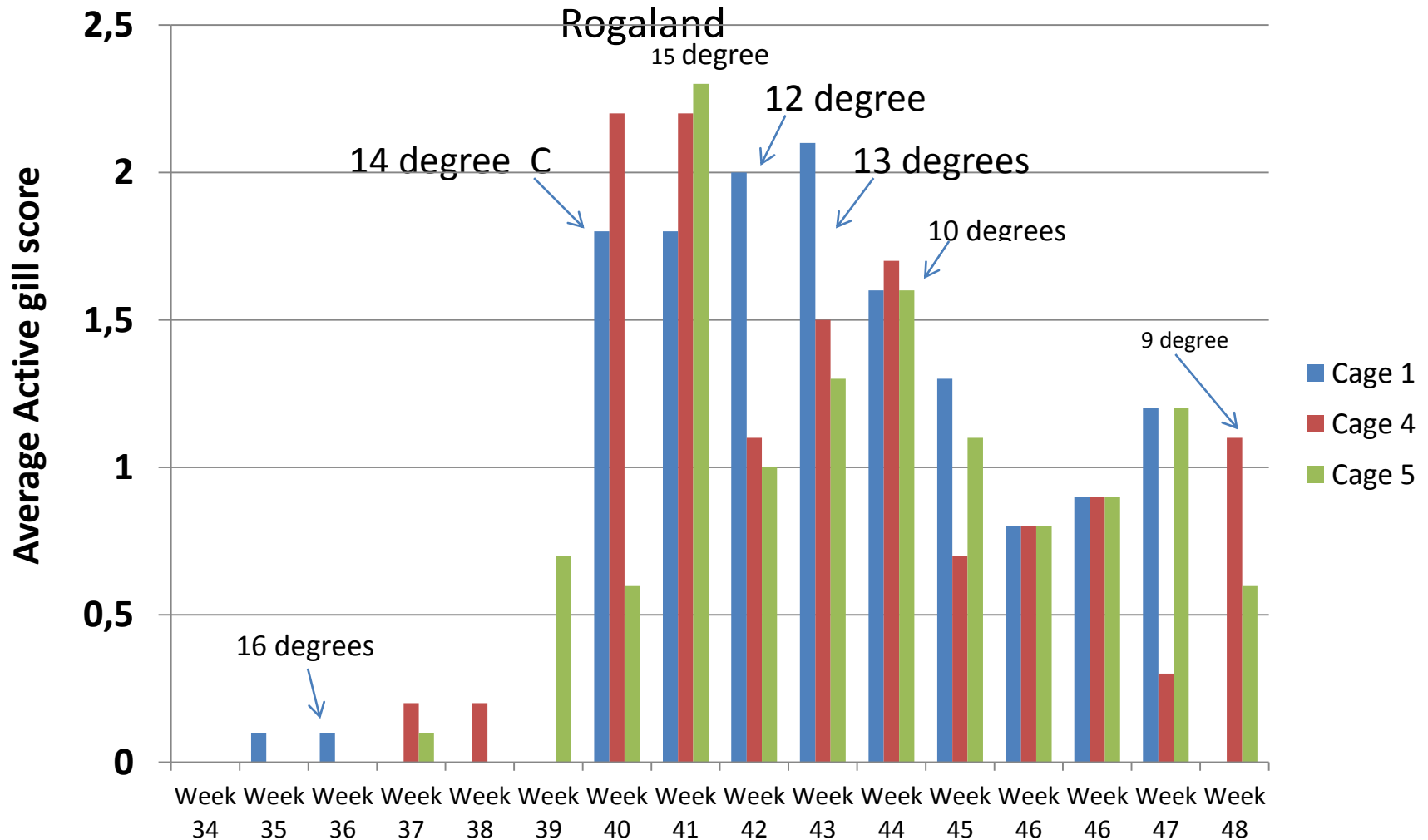
Gjennomsnittlig gjellescore 2016

lokalitet A

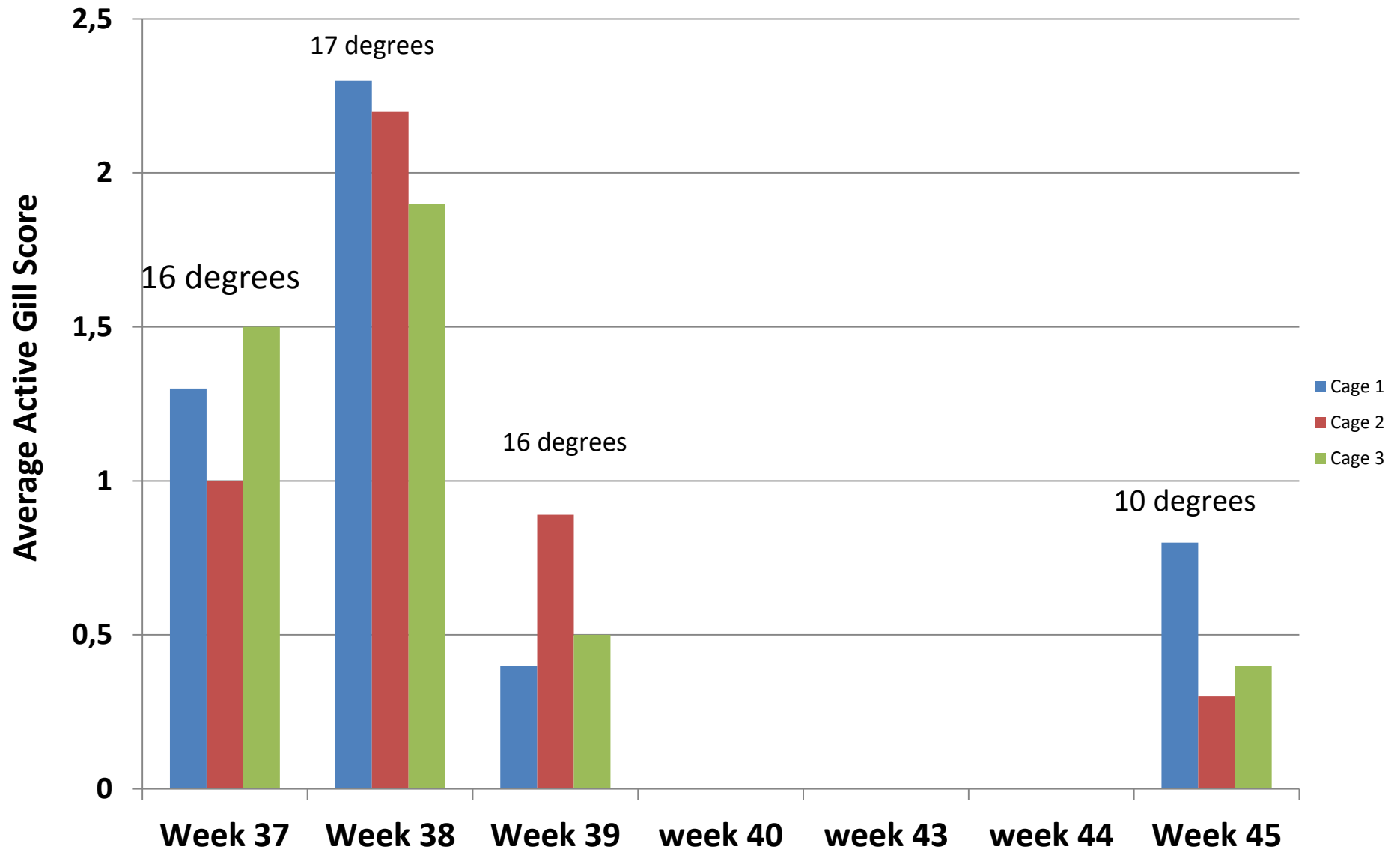
Rogaland



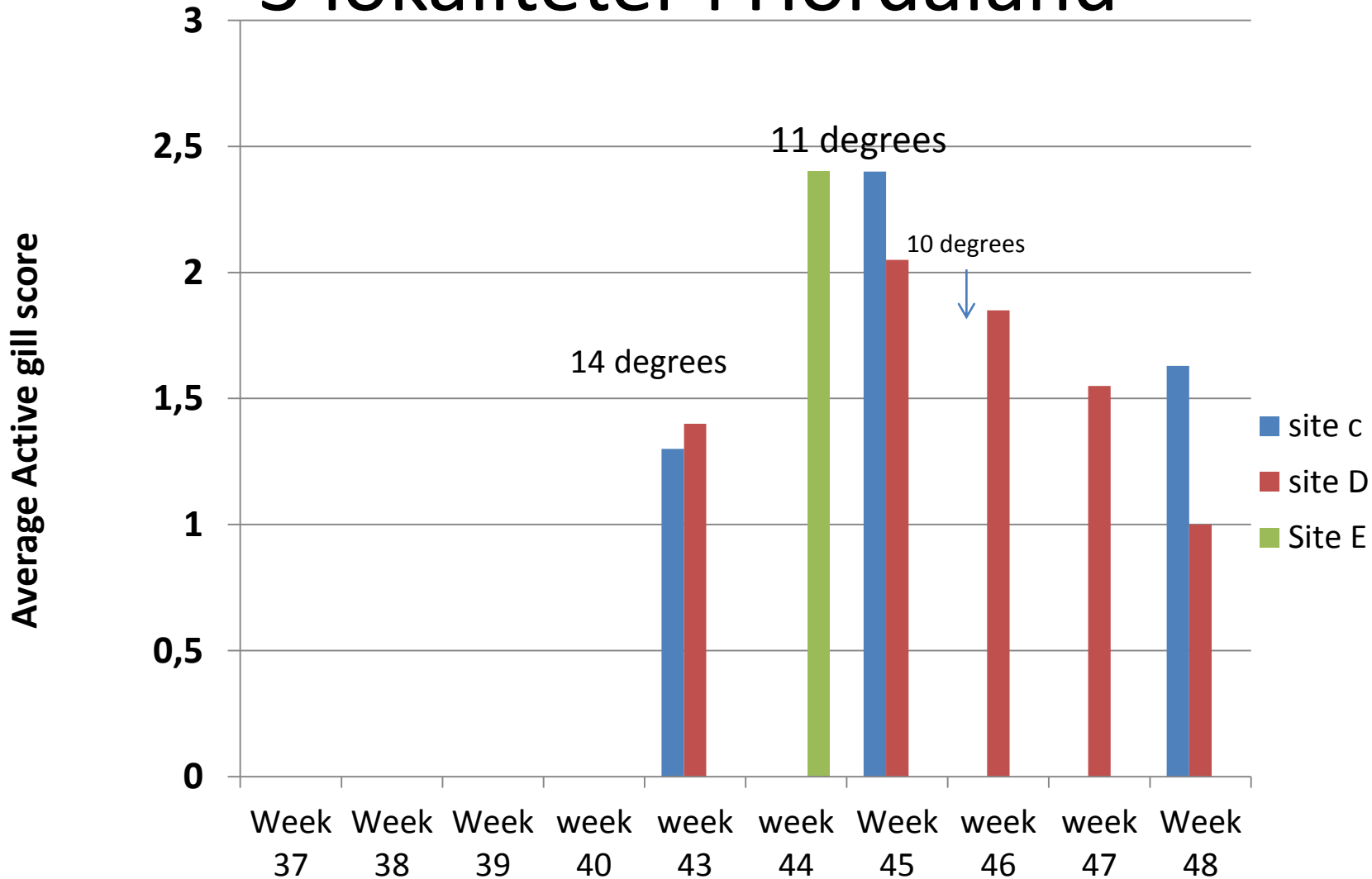
Gjennomsnittelig gjellescore lok A merd 1,4,5



Lokalitet B Rogaland 2016



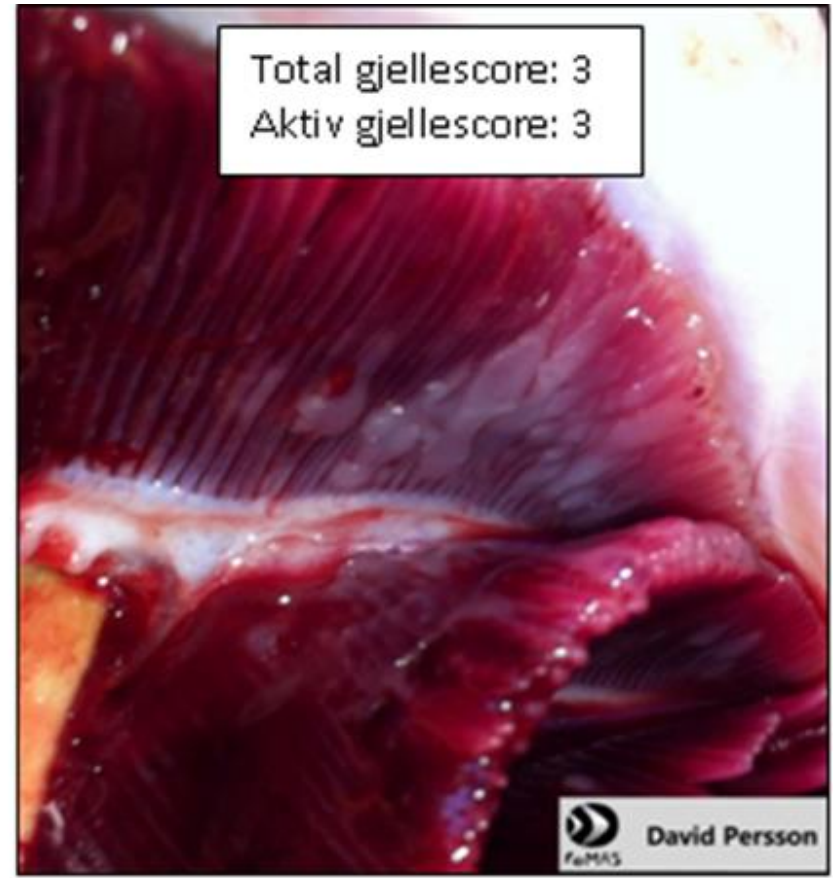
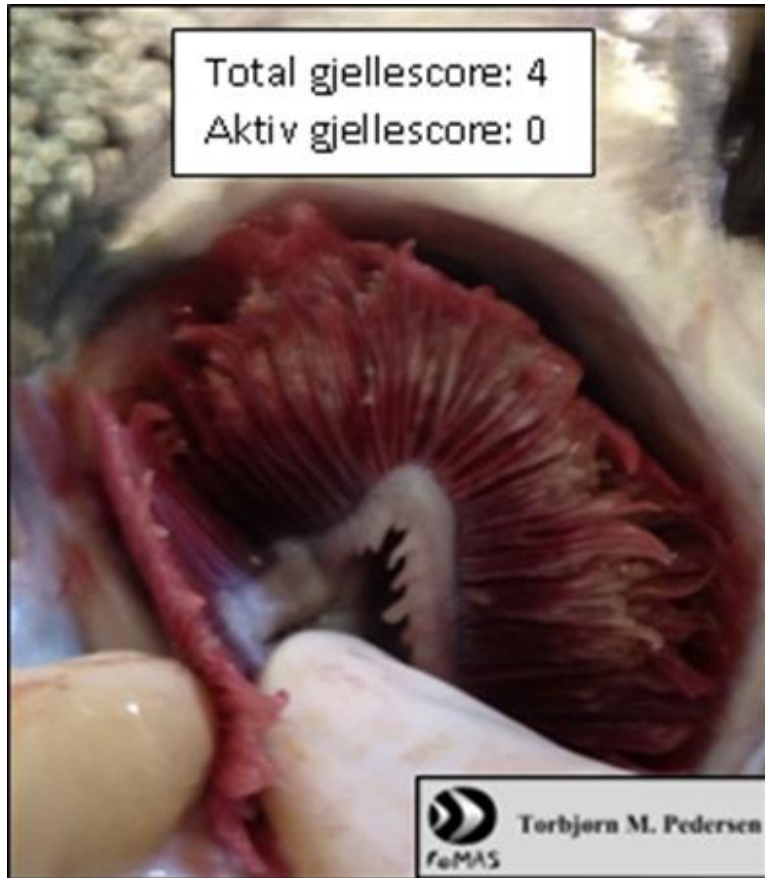
3 lokaliteter i Hordaland



Gjellescore

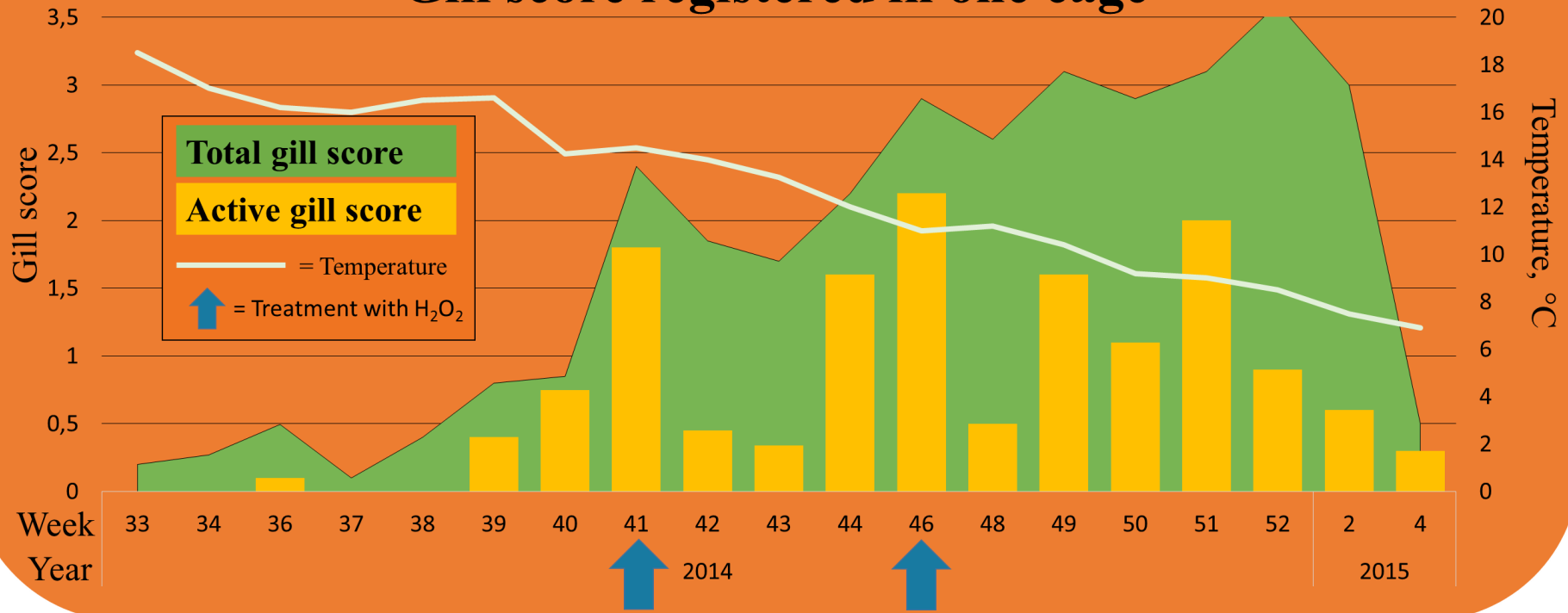
- Gjellescore har vært en av de viktigste hjelpemidlene vi bruker i felt
- Gjellescore brukes til å følge med på utviklingen av gjellescoren
- Ved å dele gjellescoren i 2 deler kan vi beskrive den totale gjellestatus hvor gamle skader og aktive lesjoner er delt

Total gjellescore og aktiv gjellescore



Gjellescore Rogaland 2014/2015

Gill score registered in one cage



Oppsummering

- Færre behandlinger 2016 sammenlignet med 2014-2015. Hvorfor?
- Vi har bedre kontroll og erfaring med hvordan AGD utvikler seg ved ulike temperaturer og salinitet
- Vi bruker aktiv gjellescore og total gjellescore for å følge utviklingen av AGD
- I 2014 brukte vi mye erfaringer fra Scotland hvor de mente det var ekstremt viktig å ikke komme for høyt i gjellescore og miste kontroll

Sammendrag

- I hvert tilfelle med AGD vurderer vi behandling med hensyn på flere faktorer:
 - Salinitet
 - Forventet temperaturutvikling
 - Utvikling av aktiv gjellescore
 - Utvikling av total gjellescore
 - Fiskehelse
 - Appetitt